

# Gustavelundin tilat

## 2. kerros

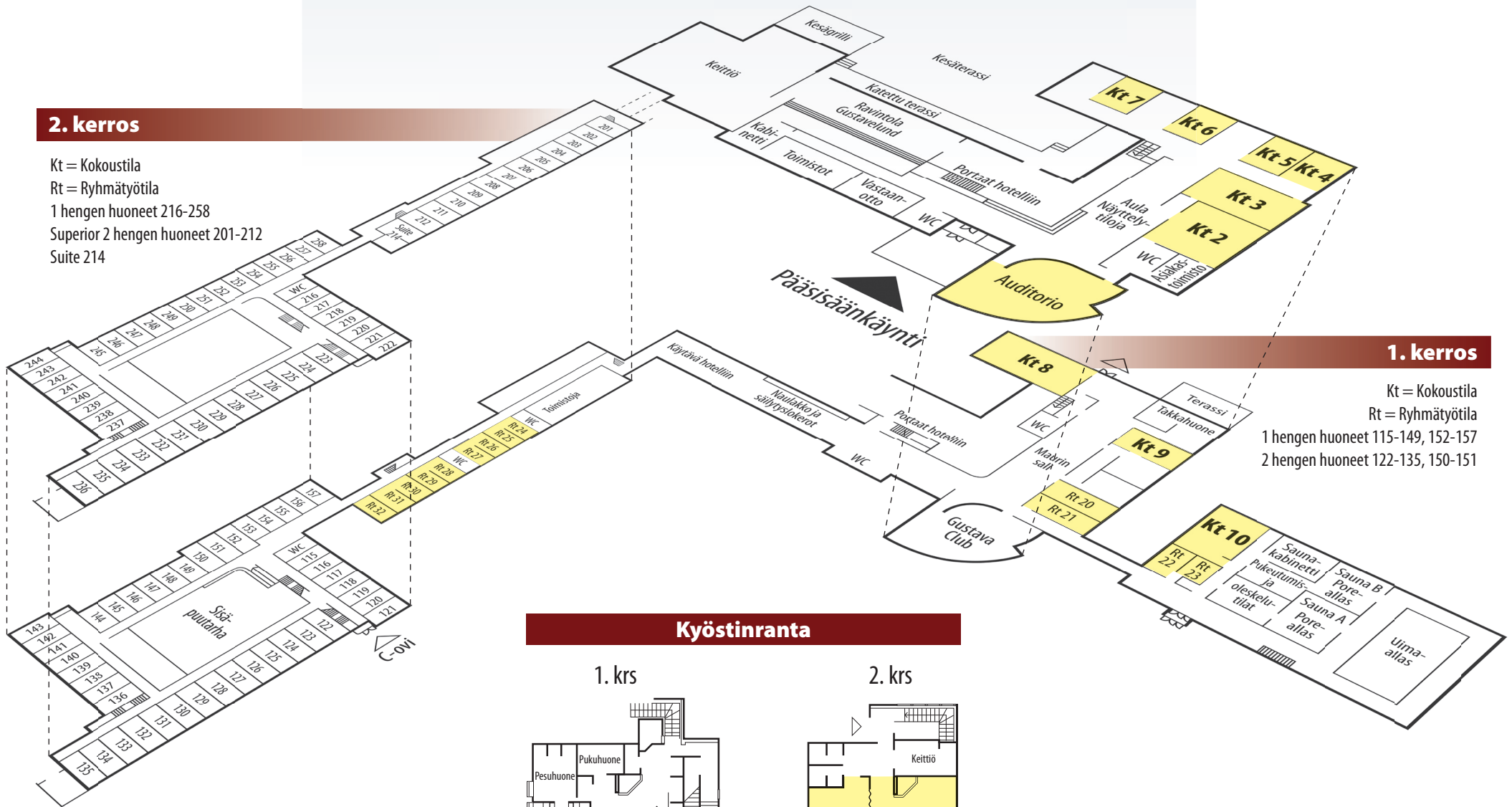
Kt = Kokoustila

Rt = Ryhmätyötila

1 hengen huoneet 216-258

Superior 2 hengen huoneet 201-212

Suite 214



## 1. kerros

Kt = Kokoustila

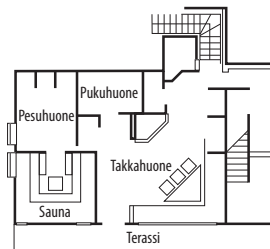
Rt = Ryhmätyötila

1 hengen huoneet 115-149, 152-157

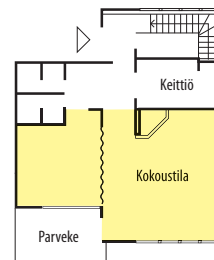
2 hengen huoneet 122-135, 150-151

## Kyöstinranta

1. krs



2. krs



# Tilojen koot ja henkilömäärät

## Kokoustilat

|               | Koko m <sup>2</sup> | Luokkamuoto | Pöytäryhmät | U-muoto/Diplomaatti |
|---------------|---------------------|-------------|-------------|---------------------|
| Auditorio     | 168                 | 127-168     | -           | -                   |
| Kokoustila 2  | 87                  | 48          | 36          | 24                  |
| Kokoustila 3  | 82                  | 48          | 36          | 26                  |
| Kokoustila 4  | 46                  | 20          | 16-18       | 20                  |
| Kokoustila 5  | 35                  | -           | -           | 14                  |
| Kokoustila 6  | 35                  | -           | -           | 14                  |
| Kokoustila 7  | 35                  | -           | -           | 15                  |
| Kokoustila 8  | 117                 | 100         | 48          | 34                  |
| Kokoustila 9  | 45                  | 20          | 12          | 16                  |
| Kokoustila 10 | 75                  | 30          | 30          | 22                  |
| Kyöstinranta  | 51                  | 24          | 24          | 20                  |
| Takkahuone    | 67                  | -           | -           | 16                  |

Lisäksi 13 ryhmätyötilaa 8-10 henkilölle.

## Näyttelytilat

Aula n. 150 m<sup>2</sup>  
Maurin sali n. 100 m<sup>2</sup>

## Hotellihuoneet

Hotellihuoneita 99 kpl. Majoituskapasiteetti 128 henkilöä.

|                                |        |
|--------------------------------|--------|
| Yhden hengen huoneet           | 70 kpl |
| Kahden hengen huoneet          | 16 kpl |
| Superior kahden hengen huoneet | 12 kpl |
| Suite                          | 1 kpl  |

## Ravintolat

### Ravintolapaikkoja 400-500 henkilölle.

|                       |                  |
|-----------------------|------------------|
| Ravintola Gustavelund | 150-250 henkilöä |
| Gustava Club          | 60 henkilöä      |
| Maurin sali           | 70 henkilöä      |

### Kesäterassit:

Ravintolan terassi 100-400 henkilölle, joista 100 katettua paikkaa.  
Takkahuoneen terassi 100 henkilölle.

## Saunat

|                         |             |
|-------------------------|-------------|
| Uima-allassauna A       | 30 henkilöä |
| Uima-allassauna B       | 20 henkilöä |
| Kyöstinranta, rantsauna | 15 henkilöä |

## Takkahuoneet

|                |                  |
|----------------|------------------|
| Takkahuone     | 32 henkilöä      |
| Saunakabinetti | 15 henkilöä      |
| Kyöstinranta   | 36 + 12 henkilöä |

## Sisäpuutarha

Sisäpuutarha on eksoottinen paikka järjestää erilaisia tapahtumia 70-300 henkilölle. Sisäpuutarhassa on kymmeniä mahtavia viherkasveja: mm. viisi metriä korkea taatelipalmu.

K A I K K I Y H D E S S Ä

# GUSTAVELUND

Kirkkotie 36, 04310 Tuusula

Puh. (09) 273 751, sähköposti: sales@gustavelund.fi

www.gustavelund.fi